



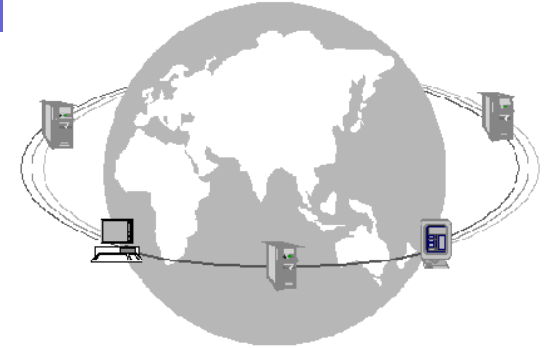
Ausgewählte Kapitel der Rechnernetze

Wintersemester 2007/2008

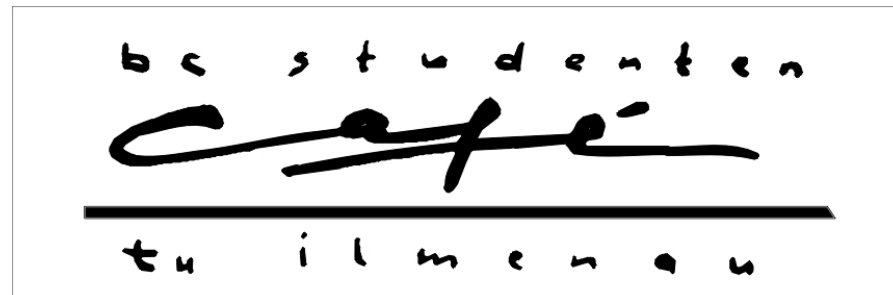
- Koordinaten
- Forschungsinteressen
- Vorlesungsübersicht
- Organisatorisches

Koordinaten

thi



Dr.-Ing. Thorsten Strufe
Campus-Center 440
Tel. 03677/69-4552
Email thorsten.strufe@tu-ilmenau.de
<http://eris.prakinf.tu-ilmenau.de/>
<http://www.tu-ilmenau.de/telematik>



Forschungsinteressen

- Rechnernetze (😊)
 - Topologien
 - Protokollspezifikation und –analyse
 - Leistungsbewertung
- Dezentrale verteilte Systeme („P2P“)
 - Topologie-Optimierung auf nicht-funktionale Anforderungen (Effizienz, Robustheit...)
- Multimedia-Streaming
- *„Ein Peer-to-Peer-basierter Ansatz für die Live-Übertragung multimedialer Datenströme“*

Übersicht

- KW 42
 - Einleitung und Grundlagen
 - Eine kleine Wiederholung zu Rechnernetzen
 - Einige wichtige Algorithmen (Routing)
- KW 43
 - Anwendungsschicht
 - Modelle, Protokolle und Programmierung
 - Multimedia-Streaming
 - QoS-Konzepte
- KW 44
 - Multicasting
 - Content Networking
 - MPLS

Organisatorisches

- Veranstaltung in drei Blöcken (KW 42/43/44)
 - Vorlesung / Übung
- Kontakt per Email: thorsten.strufe@tu-ilmenau.de
- Abschluss der Veranstaltung:
 - WS 2007/2008
 - Mündliche Prüfung / Fachgespräch
 - Klausur / schriftliche Prüfung
 - Später
 - Klausur / schriftliche Prüfung
- Bücher in der Bibliothek, Folien im Netz
- Folien in Kooperation mit Prof. Günter Schäfer, Prof. Dietrich Reschke und Jörg Deutschmann

Literatur Hinweise

- A. Tanenbaum: „*Computer Networks*“ (4th Edition!)
- J. Kurose, K. Ross: „*Computer Networking*“
- G. Krüger, D. Reschke: „*Lehr- und Übungsbuch Telematik*“
- G. Coulouris, J. Dollimore, T. Kindberg: „*Distributed Systems*“
- M. Boger: „*Java in verteilten Systemen*“
- W.R. Stevens: „*TCP/IP Illustrated*“
- G. Schäfer: „*Netzicherheit*“/ „*Network Security*“
- Th. Strufe: „*Ein Peer-to-Peer-basierter Ansatz für die Live-Übertragung multimedialer Datenströme*“ ... 😊